

「えひめ子どもスポーツ IT スタジアム」 利用の手引き

第3版

愛媛県教育委員会 保健スポーツ課

目次

1. 専用画面へのログイン	3
2. 学校専用画面メニュー	4
3. チャレンジ部門 ポイント獲得部門 学級登録・更新	5
4. チャレンジ部門 ポイント獲得部門 記録登録・更新	6
5. 創作部門 登録・更新	7

1. 学校専用画面へのログイン

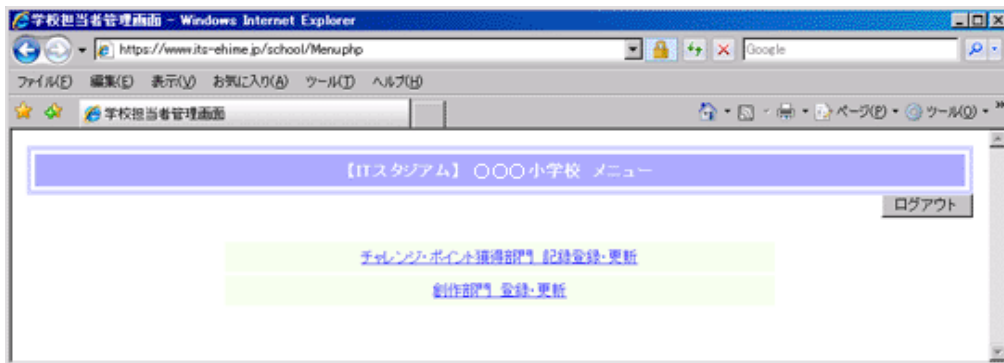


「ログイン」ボタンをクリックします。



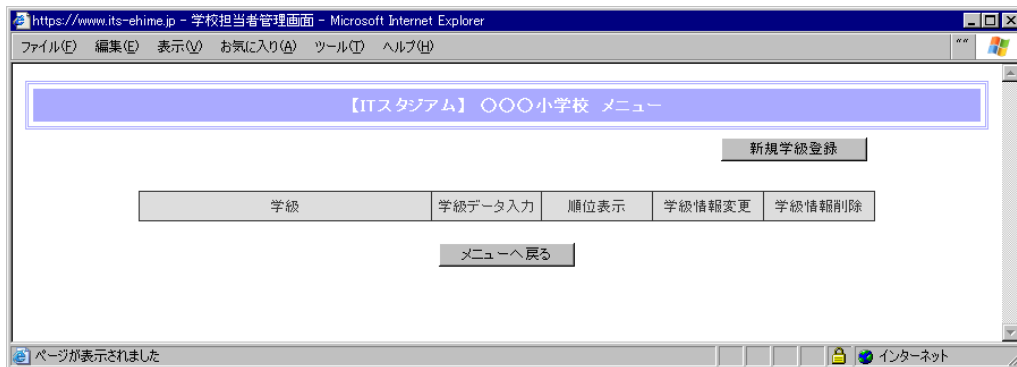
ユーザーID とパスワードを入力し、「ログイン」ボタンをクリックします。

2. 学校専用画面メニュー

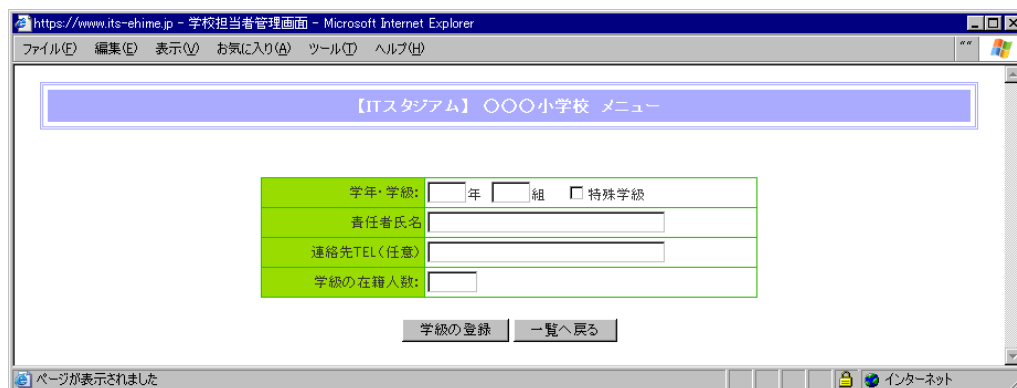


- ・学級情報の登録・更新、チャレンジ部門・ポイント獲得部門の記録の登録は「チャレンジ・ポイント部門 登録記録・更新」をクリックします。
- ・創作部門情報の登録・更新は「創作部門登録・更新」をクリックします。

3. チャレンジ部門 ポイント獲得部門 学級登録・更新

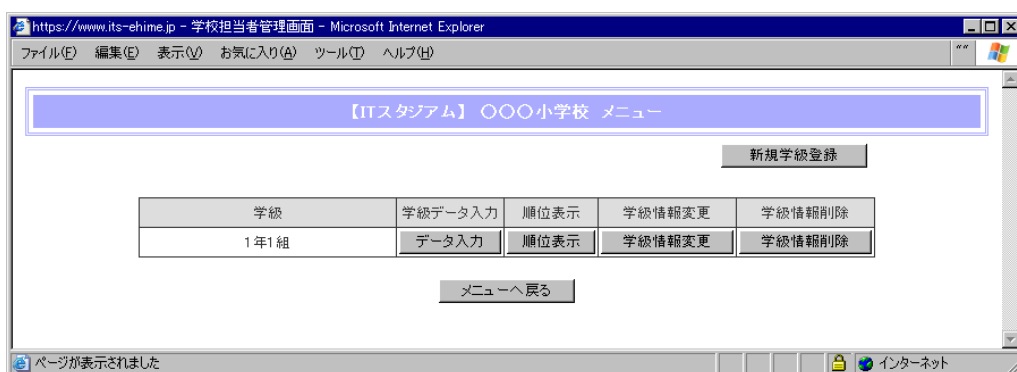


「新規学級登録」ボタンをクリックして新規に学級を追加します。



必要項目を入力したら「学級の登録」ボタンをクリックします。

続いて確認画面が表示されますので、よろしければ「登録する」ボタンをクリックしてください。



登録した学級が一覧に表示されますので、必要な学級数分操作を行ってください。

- ・学級情報の更新を行う際は、「学級情報変更」ボタン
- ・学級情報の削除を行う際は、「学級情報削除」ボタン

をそれぞれクリックしてください。

4. チャレンジ部門 ポイント獲得部門 記録登録・更新

【ITスタジアム】〇〇〇小学校 メニュー

学年・学級: 1 年 組 特別支援学級

責任者氏名:

連絡先TEL(任意):

学級の在籍人数: 25

■チャレンジ部門

スローアンドキャッチボール 人 回 (0) 実施日: 例:2006/01/01

チームジャンプ連続 人 回 (0) 実施日: 例:2006/01/01

8の字ジャンプ(ファイブ) 人 回 (0) 実施日: 例:2006/01/01

チームリレー 人 分 秒 (0) 実施日: 例:2006/01/01

■ポイント獲得部門

エアリディスポーツ P (0)

※半角英数字で入力してください。
※()かっこ の数字は 更新回数です。
※各競技のデータを空白で登録すると登録したデータはクリアされ、更新回数もリセットされます。

各競技に必要な項目を入力して、「記録の登録」ボタンをクリックしてください。

続いて確認画面が表示されますので、よろしければ「登録する」ボタンをクリックしてください。

※記録は半角英数字で入力してください。

※()かっこ の数字は 更新回数です。

- ・各競技のデータを空白で登録すると登録したデータはクリアされ、更新回数もリセットされます。
- ・ 本画面から、学級の情報も更新できます。

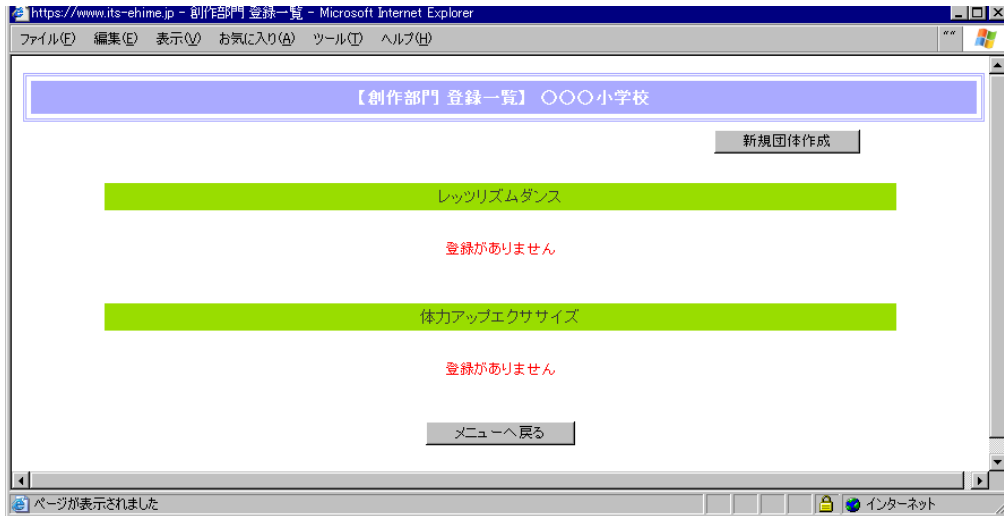
【ITスタジアム】〇〇〇小学校 メニュー

学級	学級データ入力	順位表示	学級情報変更	学級情報削除
1年1組	データ入力	順位表示	学級情報変更	学級情報削除

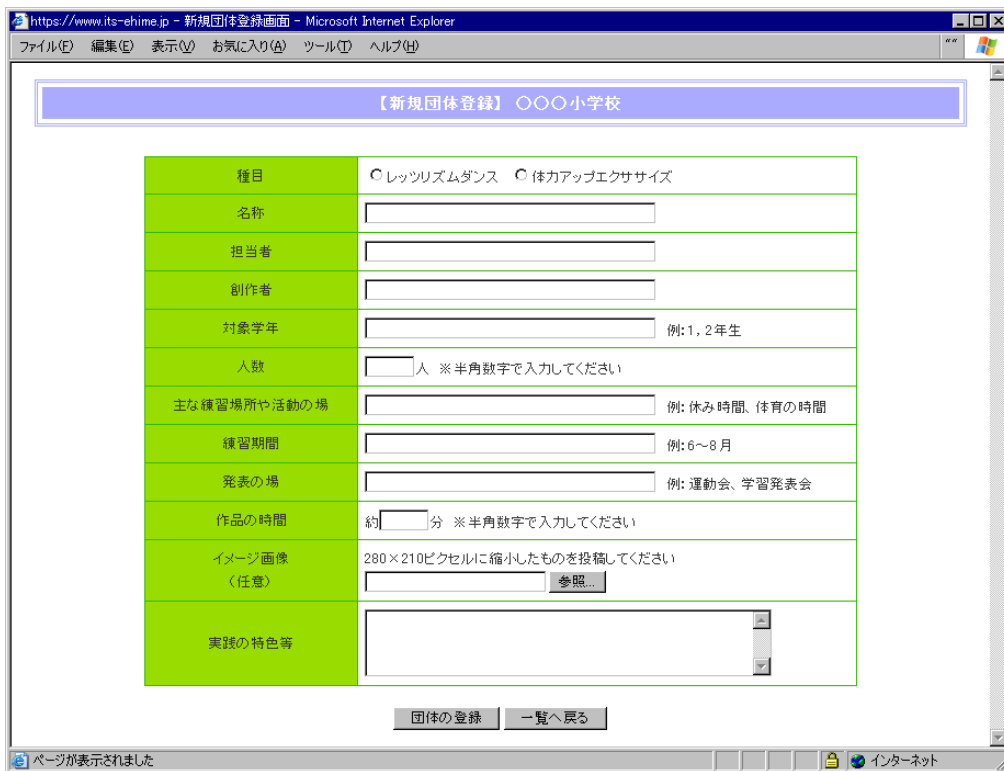
ページが表示されました

「順位表示」をクリックすると対象学級の現在の順位が表示されます。

5. 創作部門 登録・更新



「新規団体作成」ボタンをクリックします。



種目を選択し、必要項目を入力したら「団体の登録」ボタンをクリックします。

続いて確認画面が表示されますので、よろしければ「登録」ボタンをクリックしてください。

※ 練習風景等のイメージ画像を登録する場合、280×210 ピクセルに縮小したものを投稿するようにしてください。

一覧画面に戻ります。

